

18 DESEMBRE 2022
PARC DE LA DRAGA

XX CROS DE BANYOLES

- ▶ Puntuable per al Circuit Gironí de Cros
- ▶ Cursa Open en benefici de **La Marató** 
- ▶ GP Català de Cros

Escaneja el codi QR
per inscriure't!



ORGANITZA



COL·LABORA



XX CROS DE BANYOLES

18/12/2022

Art. 1.- L'ajuntament de Banyoles, el CONSELL ESPORTIU DEL PLA DE L'ESTANY i el CLUB NATACIÓ BANYOLES, amb l'autorització de la FEDERACIÓ CATALANA D'ATLETISME, organitzen el **20è CROS DE BANYOLES** que es celebra el proper dia 18 de Desembre de 2022 al parc de la Draga.

Art. 2.- Els horaris i distàncies s'especifiquen al final d'aquest reglament.

Art. 3.- Tots els atletes, excepte els participants a la cursa open, hauran de tenir la seva corresponent llicència federativa tramitada per a la temporada en curs. A les categories en edat escolar, Sub8 fins a Sub16 la llicència vàlida serà la del Consell Esportiu corresponent i/o la de la Federació Catalana d'Atletisme.

Els participants a la categoria open en el moment de fer la inscripció subscriuen una assegurança esportiva amb les condicions que exigeix la Llei de l'Esport 1/2000.

Art. 4.- El termini d'inscripcions finalitza el dijous 15 de desembre, cal fer-les al web www.selvaesports.cat

Tots els atletes, excepte els participants a la cursa OPEN, només cal que s'inscriguin un cop per poder participar en totes les jornades del Circuit Gironí de Cros, aquell/a atleta que s'inscriu per una jornada no cal que ho torni a fer per les posteriors, per això ha de conservar el seu dorsal.

La inscripció per la temporada 2022/23 té un cost de 4€ per les categories de promoció, de Sub8 fins a Sub16, i de 8€ per la resta de categories, de Sub18 fins a màster.

Els atletes participants a la categoria OPEN cal que facin la inscripció per cada jornada durant la setmana prèvia a la prova, com a màxim el dijous anterior al mateix web.

El cost per aquesta cursa serà de 5€.

Inscripcions fora de termini. Les inscripcions que no s'ajustin en forma o termini, o bé fetes el mateix dia de la prova, són una excepció i queda sota el criteri de l'organització acceptar-les. En tot cas aquestes tindran un cost per atleta de 10€ per a les categories absolutes i de 6€ per a les categories de promoció, fins a Sub16. En cas de pèrdua del dorsal, caldrà abonar 2€ per tenir-ne una còpia. Les inscripcions a la cursa OPEN el mateix dia tenen un cost de 7 € i es poden fer com a màxim 30 minuts abans de la sortida.

Art. 5.- Cada participant solament tindrà dret a participar en una sola prova, el fet de fer-ho en dues curses serà penalitzat amb la desqualificació en ambdues proves.

Art. 6.- A totes les curses hi haurà una sola classificació per ordre d'arribada. A les curses en les que hi participin diferents categories la classificació es farà per separat.

Art. 7.- Tindran premi els 10 primers a les categories de promoció, els 3 primers amb trofeu i els 7 següents amb medalla (Sub 8, Sub 10, Sub 12, Sub 14, Sub 16). També els 3 primers amb trofeu, i medalla per al 4t, 5è i 6è classificat a partir de juvenils.

Art. 8.- Les reclamacions hauran de fer-se verbalment al Jutge Àrbitre, fins a 30 minuts després de conèixer els resultats. Aquest un cop considerades totes les proves presentades prendrà una decisió, la qual comunicarà a l'interessat. Si aquesta no li és favorable podrà reclamar al Jurat d'Apel·lació. Les reclamacions al Jurat d'Apel·lació es faran per escrit i hauran d'acompanyar-se de 50 €, com a dipòsit, el qual serà retornat en cas que la reclamació sigui acceptada. Les decisions del Jurat d'Apel·lació seran inapel·lables. Encara que aquest pot reconsiderar les seves decisions en cas que es presentin evidències noves concloents

Art. 9.- Els ORGANITZADORS i la FEDERACIÓ CATALANA D'ATLETISME no es fan responsables dels danys morals o materials que puguin tenir els participants i espectadors d'aquest Cros.

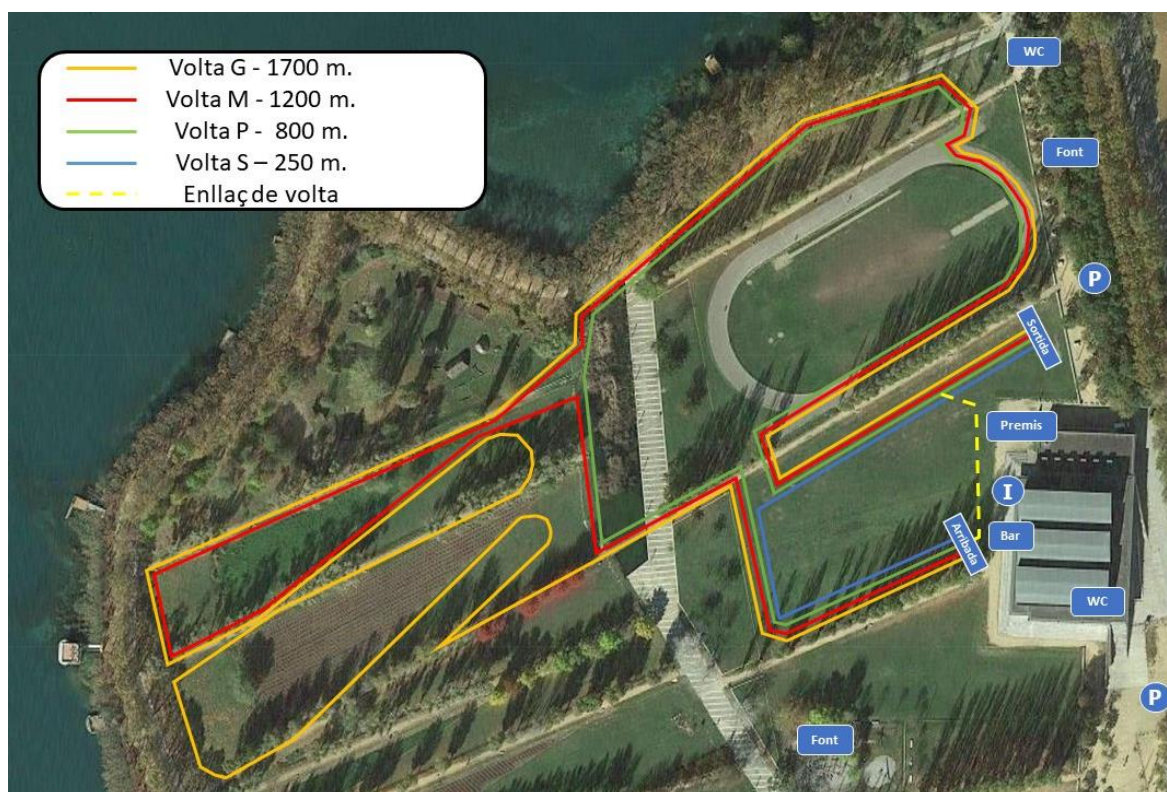
Art. 10.- Els lliurament de premis es faran tan bon punt finalitzi cada cursa.

Art. 11.- Les curses només podran ser suspeses en cas de que per inclemència del temps o qualsevol altre problema així ho determini el Jutge Àrbitre.

Art. 12.- Tot allò no previst en aquest reglament, serà resolt d'acord amb el Reglament de la IAAF, i la Normativa de competicions de la Federació Catalana d'Atletisme.

Art. 13.- La sola inscripció en aquesta competició implica la total acceptació del preceptuat en aquest Reglament.

XX CROS DE BANYOLES | 18/12/2022



| HORA | CATEGORIA | ANY | METRES | VOLTES |
|---|--|--|--------|---------|
| 09:30 | Open Masculí i Femení | + 15 anys | 3450 | 2G |
| CURSA SOLIDÀRIA PER LA MARATÓ DE TV3 | | | | |
| 09:50 | Veterà A Masculí Veterà B Masculí Veterà C Masculí | De 35 a 44 anys De 45 a 54 anys De + 55 anys | 5200 | 3G |
| 10:15 | SUB 18 Masculí | 2005/06 | 5200 | 3G |
| 10:35 | SUB 16 Femení | 2007/08 | 3450 | 2G |
| 10:55 | SUB 16 Masculí | 2007/08 | 4300 | 1P + 2G |
| 11:15 | SUB 18 Femení | 2005/06 | 4300 | 1P + 2G |
| | Veterà A Femení | De 35 a 44 anys | 4300 | 1P + 2G |
| | Veterà B Femení | De + 45 anys | 4300 | 1P + 2G |
| | SUB 20 Femení | 2003/04 | 4300 | 1P + 2G |
| | SUB 23 Femení | 2002/2001/2000 | 6050 | 1P + 3G |
| 11:45 | Sènior Femení | 1999 i anteriors | 6050 | 1P + 3G |
| | SUB 20 Masculí | 2003/04 | 7800 | 1P + 4G |
| | SUB 23 Masculí | 2002/2001/2000 | 9550 | 1P + 5G |
| 12:25 | Sènior Masculí | 1999 i anteriors | 9550 | 1P + 5G |
| | Caganus | 2017 i posterior | 250 | 1S |
| 12:30 | SUB 14 Masculí | 2010/09 | 2050 | 1M + 1P |
| 12:40 | SUB 14 Femení | 2010/09 | 2050 | 1M + 1P |
| 12:50 | SUB 12 Masculí | 2012/11 | 1650 | 2P |
| 13:00 | SUB 12 Femení | 2012/11 | 1650 | 2P |
| 13:05 | SUB 10 Masculí | 2014/13 | 1.200 | 1S + 1P |
| 13:10 | SUB 10 Femení | 2014/13 | 1.200 | 1S + 1P |
| 13:15 | SUB 8 Masculí | 2016/15 | 795 | 1P |
| 13:20 | SUB 8 Femení | 2016/15 | 795 | 1P |